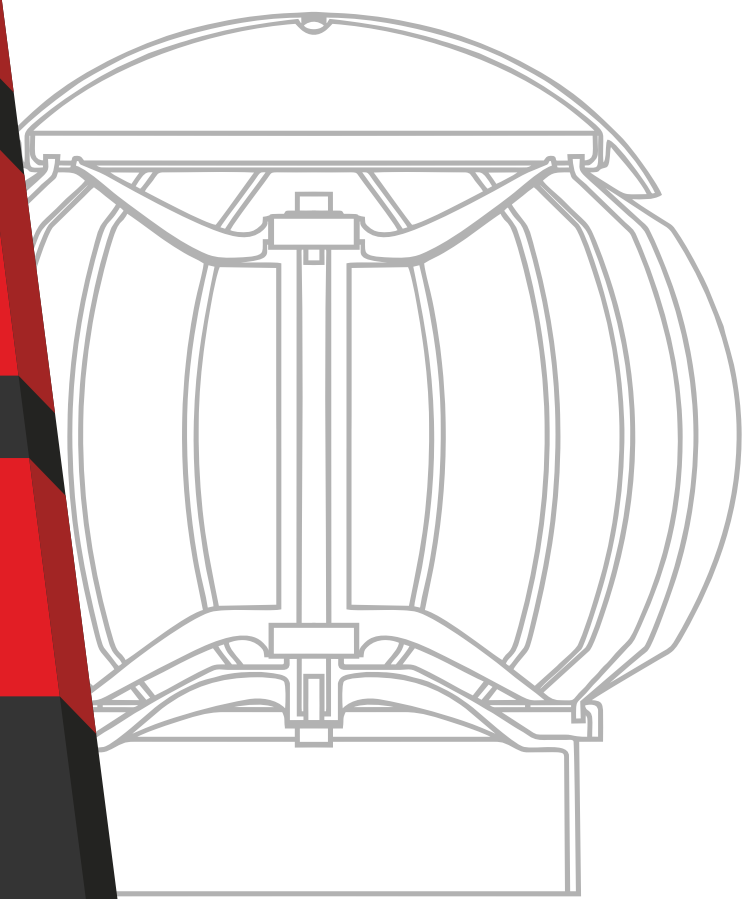
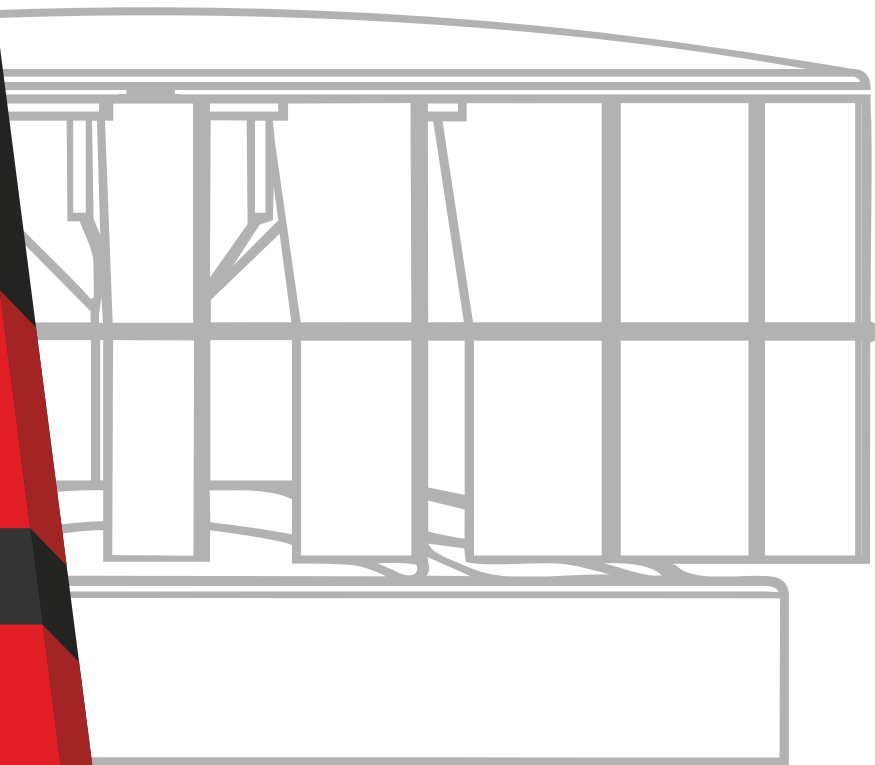
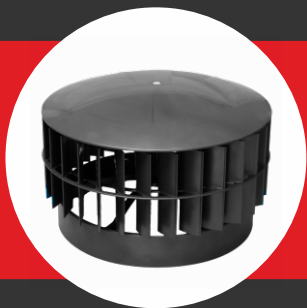


GERVENT™

Innovative Ventilation Technologies



Ротационная вентиляционная турбина 355

для труб диаметром 315-500 мм



Размеры

495*285 мм

Применяется для обеспечения правильно организованной вентиляции помещений за счет естественной тяги. Предохраняет вентиляционный канал от попадания атмосферных осадков и посторонних предметов, защищает кровлю от образования конденсата за счет понижения температуры воздуха в чердачных помещениях, препятствует перегреву внутренних помещений.

- ✓ высокая производительность
- ✓ ровное вращение турбины
- ✓ легкий вес
- ✓ не боится экстремальных погодных условий
- ✓ не боится падений и ударов
- ✓ установлены качественные подшипники
- ✓ бесшумное вращение
- ✓ не ржавеет и не окисляется
- ✓ увеличенный срок службы
- ✓ точная регулировка благодаря встроенному уровню

Ротационная вентиляционная турбина 160

для труб диаметром 100-200 мм



Размеры

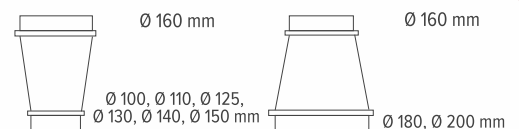
280*270 мм

Применяется для обеспечения правильно организованной вентиляции помещений за счет естественной тяги. Предохраняет вентиляционный канал от попадания атмосферных осадков и посторонних предметов, защищает кровлю от образования конденсата за счет понижения температуры воздуха в чердачных помещениях, препятствует перегреву внутренних помещений. Может использоваться в сборе с вентвыходом и проходным элементом для битумной кровли как высокопроизводительный аэратор для вентиляции подкровельного пространства. Нанодетектор изготовлен из УФ-стабилизированного АБС-пластика. Рабочие температуры постоянная -60°C - +70°C, временная -80°C - +90°C.

- ✓ высокая производительность
- ✓ ровное вращение турбины
- ✓ легкий вес
- ✓ не боится экстремальных погодных условий
- ✓ не боится падений и ударов
- ✓ установлены качественные подшипники
- ✓ бесшумное вращение
- ✓ не ржавеет и не окисляется
- ✓ увеличенный срок службы
- ✓ точная регулировка благодаря встроенному уровню

Нанодетектор можно установить на трубу диаметром от 100 до 200 мм. Чтобы установить на трубу большего диаметра, необходимо использовать металлический переход. Для установки на трубу меньшего диаметра-переход или резиновый редуктор.

Metal adapter /
Металлический
переход



Проходной элемент, ND

для металлочерепицы Monterrey

Служит основанием для монтажа вентиляционного или канализационного выходов. Устанавливается на металлочерепицу с профилем Monterrey непосредственно на готовую кровлю.

Отлично подходит для кровель с применением металлочерепицы производства «ГрандЛайн», «МеталлПрофиль», «МеталлКомплект».

Имеет на нижней поверхности уплотнитель из специальной долговстаеющей резины, который обеспечивает при фиксации Проходного элемента к крыше саморезами стопроцентную герметичность соединения с кровлей.

- ✓ не ржавеет и не окисляется
- ✓ отличный внешний вид



Размеры
проходного отверстия

250*160 мм

Проходной элемент, ND

для фальцевой и готовой кровли из битумной черепицы

Служит основанием для монтажа вентиляционного или канализационного выходов. Применяется на скатные кровли с уклоном от 5° с плоской поверхностью (гибкая черепица, металлическая фальцевая кровля, плоские асбестоцементные листы) непосредственно на кровельное покрытие. Имеет на нижней поверхности уплотнитель из специальной долговстаеющей резины, который обеспечивает при фиксации Проходного элемента к крыше саморезами стопроцентную герметичность соединения с кровлей.

- ✓ не ржавеет и не окисляется
- ✓ отличный внешний вид



Размеры
проходного отверстия

250*160 мм

Готовое решение



Подходит для частных домов, гаражей, погреба, торговых и складских помещений

Аэратор кровли "Турбоаэратор»



Супераэратор для кровли – это устройство, предназначенное выводить излишнюю влагу из подкровельного пространства, которое устанавливается на крышах с различным кровельным покрытием и уклоном. Установленные на плоских и угловых кровлях (мягких), аэраторы способны предотвратить разрушение кровельного ковра, а также эффективны для удаления влаги и водяных паров, которые скапливаются в подкровельном пространстве.

Супер аэратор для плоской кровли состоит из 3-х составных частей. Принцип действия этого аэратора основан на разнице давлений, вызванной воздушными потоками.

Применяется там, где нужна высочайшая надежность, и воплощаются серьезные строительные объекты.

1 супер-аэратор рассчитан на 150 м² кровли.

Наше решение превосходит все аналоги!



Не боится перепадов температур.
Работает при морозах до -70 и палящем солнце +80.
Имеет УФ-стабилизацию.



Ударпрочный.
Не боится падений с высоты до 15 метров.



Работает в зимнее время.
Не обледеневает и не забивается осадками.



Один наш аэратор обеспечивает
вентиляцию 100 квадратных
метров кровли.



Прост в обслуживании и сервисе.



Эффективнее аналогов
по создаваемой силе тяги на 30%



Увеличивает срок службы
кровли на 10 лет.



Работает от силы ветра.



Не боится ураганных ветров в 30 м/с.



Абсолютно бесшумен и автономен.

Области применения аэрации

Обеспечивает необходимую вентиляцию кровельных покрытий согласно требованиям всех заказчиков.

- Производственные объекты
- Складские помещения
- Многоквартирные дома
- Административные здания
- Спортивные сооружения
- Частные домостроения



Аэратор для скатной кровли под черепицу типа Monterrey. "Турбоаэратор Плюс-М»



Данный комплект подходит для установки турбоаэратора на скатной кровли из металлической и битумной черепицы. Комплект состоит из трёх элементов:

- Ротационная турбина "РВТ-160"
- Вентиляционный выход
- Проходной элемент под черепицу Monterrey



Аэратор для скатной битумной кровли . "Турбоаэратор ПЛЮС»



Данный комплект подходит для установки турбоаэратора на скатной кровли из металлической и битумной черепицы. Комплект состоит из трёх элементов:

- Ротационная турбина "РВТ-160"
- Вентиляционный выход
- Проходной элемент под битумную кровлю



Аэратор для скатной битумной кровли . "Турбоаэратор ПЛЮС-Т»



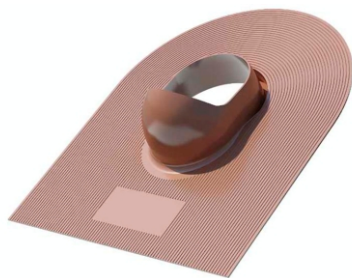
Данный комплект подходит для установки турбоаэратора на скатной кровли из металлической и битумной черепицы. Комплект состоит из трёх элементов:

- Ротационная турбина "РВТ-160"
- Вентиляционный выход
- Проходной элемент под битумную кровлю



Проходной элемент, ND

для битумной кровли



Диаметр
монтажного отверстия

110 мм

При уклоне скатов крыши менее 12° либо в случае, если установка конькового аэратора невозможна, используются точечные. Их также можно устанавливать в дополнение к коньковому либо в случаях, когда он не обеспечивает достаточной циркуляции воздуха. При монтаже точечных аэраторов и кровельных вентилях предусматривают дополнительные вентиляционные отверстия со стороны кровельных свесов.

Для монтажа на кровле из гибкой черепицы труб и вентиляторов диаметром 110–160 мм. Устанавливается при монтаже кровельного материала.

1 аэроэлемент рассчитан на 5 м² крыши

Вентиляционный выход, ND d125/160

изолированный



Размеры

500*160 мм

Используется для вывода на кровлю трубы вытяжной вентиляции. Внутренняя труба изготовлена из оцинкованной стали. Эффективно способствует вентиляции любых помещений. Уплотнитель обеспечивает теплоизоляцию и препятствует обмерзанию трубы даже во время длительных морозов и образованию конденсата. Рекомендуется использовать в комплекте с Нанодфлектором d160. внешняя труба изготовлена из УФ-стабилизированного АБС-пластика.

- ✓ не боится экстремальных погодных условий
- ✓ не боится падений и ударов
- ✓ не ржавеет и не окисляется
- ✓ отличный внешний вид
- ✓ увеличенный срок службы
- ✓ точная регулировка по вертикали

ВВ без утеплителя



500x600 мм

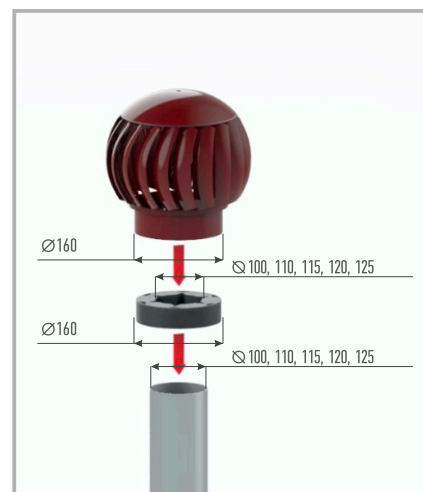
Изготовлен из ударопрочного атмосферостойкого АБС-пластика с УФ-стабилизацией. Эффективно способствует вентиляции любых помещений. Уплотнитель обеспечивает теплоизоляцию и препятствует обмерзанию трубы даже во время длительных морозов и образованию конденсата. Преимущества:

- не боится экстремальных погодных условий
- не боится падений и ударов
- не ржавеет и не окисляется
- отличный внешний вид
- увеличенный срок службы
- точная регулировка по вертикали.

Переход ND для вентиляционной трубы



Размеры
160*35 мм



Кольцо гидрозатвора



Предотвращает попадание влаги в теплоизоляцию.

Кольцо гидрозатвора входит в комплект практически всех проходных элементов, кроме проходных элементов для битумной и сланцевой кровли.

Особенности конструкции изделия

Состоит из двух идентичных частей, оснащенных системами:

- «защелок» для захлопывания друг с другом;
- «зубчиков» по контуру, дополнительно «закусывающих» гидрозакщитную пленку;
- «полосок»-фиксаторов к обрешетке, имеющими отверстия по всей их длине.

Приточный вентиляционный клапан ND



Длина трубы
500 мм

Диаметр трубы
100 мм

Исполнение ПК внешняя решетка (ASA-пластик) + устройство регулирования притока воздуха.

Приточный клапан предназначен для притока наружного воздуха в помещения в системах вентиляции, преимущественно с принудительной вытяжкой.

Устройство представляет собой трубу с теплошумоизоляционными свойствами и фильтрующими элементами.

Снаружи закрывается решеткой. Изнутри – заслонкой с ручкой регулировки воздушных потоков.

GERVENT™

Innovative Ventilation Technologies



428008 г. Чебоксары, ул. А. Гайдара, д. 1, к. 1.



Тел.: 8-800-555-20-12, 8-969-759-09-08.



russia@gervent.com



www.gervent.com.

